

NASTAVENIE HLINÍKOVÝCH DVERÍ

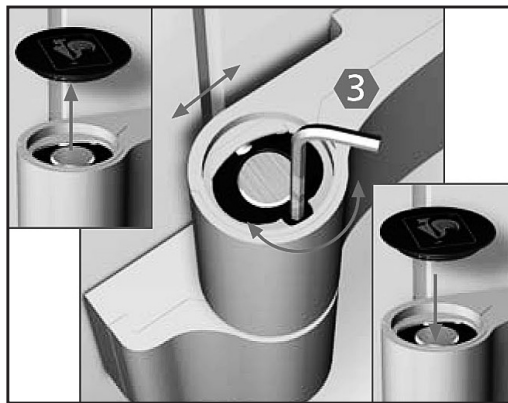
Dodatočné nastavenie pántov:



Kryt závesu musí byť zaistený



Stavacie skrutky povolte o polovicu otáčky



Odmontujte krytku, otáčaním skrutky nastavte požadovanú polohu ($\pm 2,5$ mm). Nasadte krytku späť.

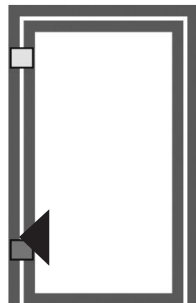


Dôležité!
Dotiahnite stavacie skrutky.

Nastavenie vo zvislom smere



Odmontujte spodnú krytku. Nastavenie +3/-2 mm. Nasadte krytku naspäť.

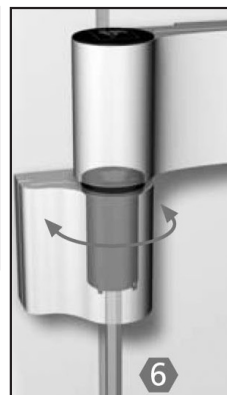


Nastavenie vo zvislom smere vykonajte vždy iba na spodnom závесе

Nastavenie prítlaku na tesnenie



Odmontujte spodnú krytku a nastavovaciu skrutku



Klznú vložku otočte o $\pm 90^\circ$, musíte ucítiť aretáciu.

Zaskrutkujte späť nastavovaciu skrutku a nasadte krytku

