

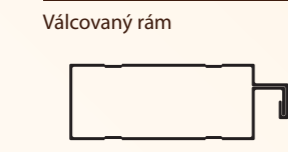
Typ dveřní sítě

Provedení rámu	Max. garantovaná plocha	Atypické provedení	Rám v imitaci dřeva	Rám v renolitě
	Š. 1 100 mm V. 2 400 mm	-	•	-

H
Dveřní síť v pevném rámu 52 x 19 mm.
Montáž na rám dveří - nutnost vrtání do rámu
Ve standardním provedení dodáváme tři samozavírací panty, dva magnetické zámky a oboustranné madlo.



Š. 1 100 mm
V. 2 400 mm



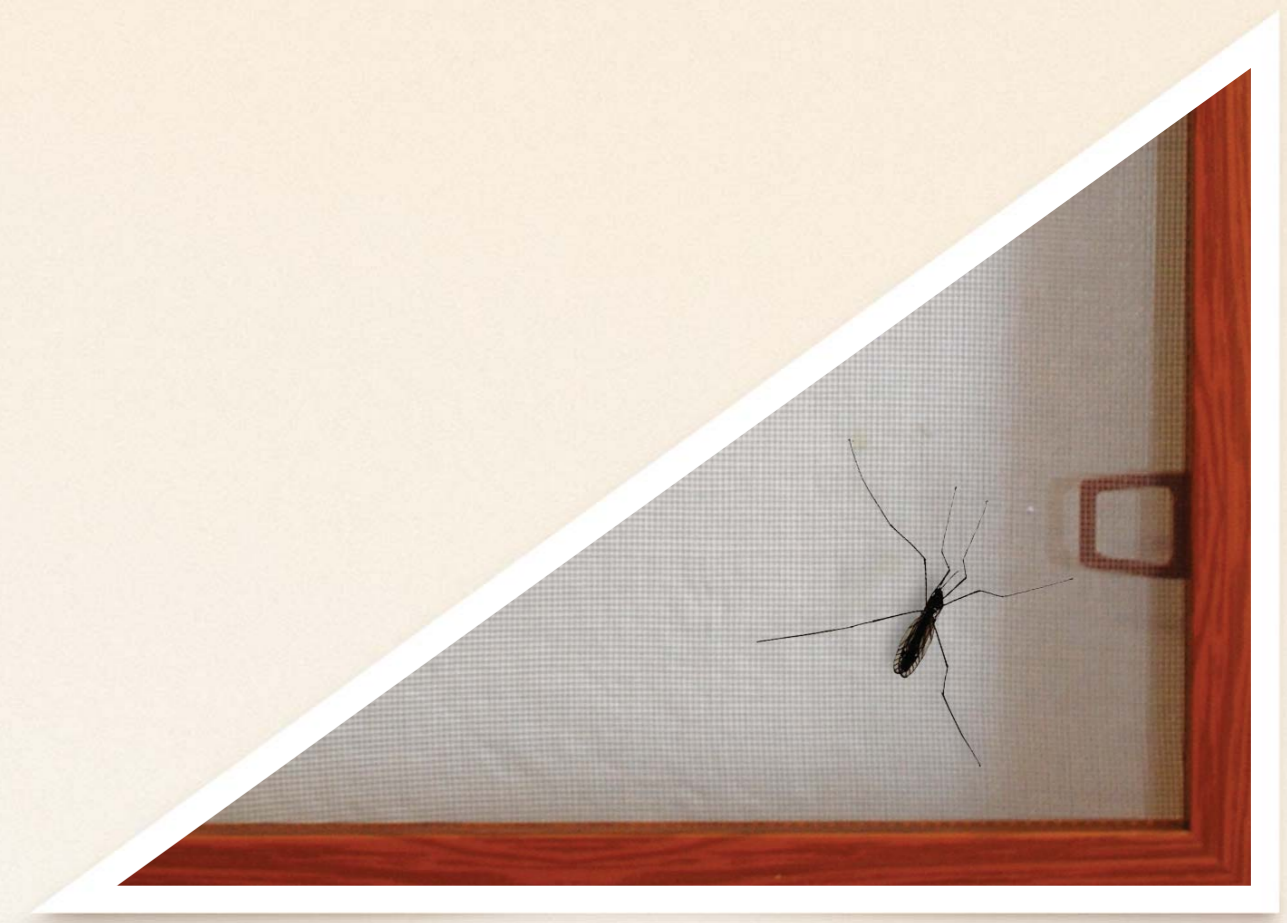
H1
Dveřní síť v pevném rámu 51 x 20 mm.
Montáž na rám dveří - nutnost vrtání do rámu
Ve standardním provedení dodáváme tři samozavírací panty, dva magnetické zámky a oboustranné madlo.



H1
NOVÝ DESIGN!
VYŠŠÍ TUHOST
RÁMU

Magnetické zámky
Středová příčka (poloha je volitelná)
Okopová lišta
Samozavírací panty

Dveřní síť



ISOTRA a.s., Bílovecká 2411/1, 746 01 Opava, Česká republika
Tel.: +420 553 685 111, Fax: +420 553 685 110, E-mail: isotra@isotra.cz
www.isotra.cz



SÍTĚ PROTI HMYZU
Ideální ochrana interiéru před obtížným hmyzem

SÍTĚ PROTI HMYZU

- ▲ Montáž na rám okna, dveří či do ostění
- ▲ Rám sítě také v imitaci dřeva
- ▲ Možnost atypických rozměrů

SÍTĚ PROTI HMYZU

Ideální ochrana interiéru před obtížným hmyzem

isotra Quality

Značka symbolizující mnohaletou tradici společnosti Isotra, nevyčísitelné investice do vlastního vývoje, používání kvalitních materiálů, technologickou vyspělost, kvalitní práci stovek zaměstnanců a mnoho dalších parametrů, které tvoří jeden celek, náš finální výrobek.

SÍTĚ PROTI HMYZU = ISOTRA QUALITY = ZÁRUKA 3 ROKY = ATYPICKÉ PROVEDENÍ = SNADNÁ MONTÁŽ

Typ okenní sítě

Provedení rámu

Max. garantovaná plocha
Atypické provedení
Rám v imitaci dřeva
Rám v renolitu

C1

Pevná síť s širším hliníkovým rámem 31 x 12 mm s límcem po celém obvodu.

Montáž z interiéru pomocí kovových klipů - bez vrtání do rámu



2,5 m²

● ● ●

Válcovaný rám



C2

Pevná síť s širším hliníkovým rámem 31 x 11 mm s límcem po celém obvodu.

Montáž z interiéru pomocí kovových klipů - bez vrtání do rámu



2,5 m²

● ● ●

Válcovaný rám



C10

Pevná síť s protlačovaným rámem 32 x 11 mm s límcem po celém obvodu.

Montáž z interiéru pomocí kovových klipů - bez vrtání do rámu



2,5 m²

- - ●

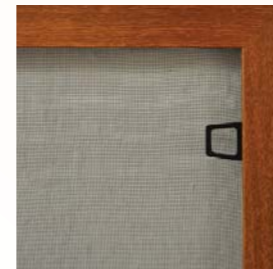
Extrudovaný rám



C11

Pevná síť s protlačovaným profilem 37 x 11 mm s límcem po celém obvodu.

Montáž z interiéru pomocí kovových klipů - bez vrtání do rámu



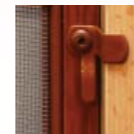
2,5 m²

- - ●

Extrudovaný rám



Montáž pomocí otočných kovových klipů (15, 17, 18, 20, 22, 24, 26, 28, 30, 32 mm)



Sítovina nepodléhá korozi a dobře snáší teplotní rozdíly.



Provedení s vnitřními rohy

Provedení s vnějšími rohy

BAREVNÉ PROVEDENÍ

Rám sítě ve standardních barvách bílá, hnědá nebo za příplatek v imitaci dřeva, v renolitu (oboustranný/ jednostranný) nebo v barvách dle vzorníku RAL.

Pozn. *Oboustranný renolit lze volit u sítě typu C2. Jednostranný renolit nabízíme pro síť typu C1, C2, C10, C11 a l.*

Sítovina

v barvě šedé nebo černé.

Plastové komponenty v barvě bílé, hnědé a zlatý dub.

Vyrábíme atypické rozměry u některých typů sítí.

U větších rozměrů sítí je nutná výztuha (svíslá, vodorovná, křížová).

Rozměry jiné než standardní nutné konzultovat s výrobcem.

Typ okenní sítě

Provedení rámu

Max. garantovaná plocha
Atypické provedení
Rám v imitaci dřeva
Rám v renolitu

D/E

Pevná síť s širším hliníkovým rámem 25 x 10 mm určená pro montáž do okenního otvoru.

Montáž z exteriéru pomocí obrtlíků (typ E) / pružinových kolíků (typ D) - nutnost vrtání do rámu



2,5 m²

- / ● ● -

Válcovaný rám

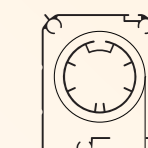


G10

Rolovací síť vertikální určená také na dveře či francouzská okna.

Montáž do ostění, na rám okna, na dveře - nutnost vrtání do rámu

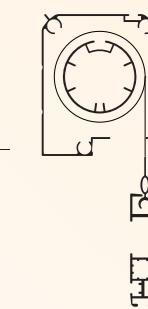
Provedení: jednoduchá nebo dvojitá síť

Š. 1 400 mm
V. 2 600 mm

F10

Rolovací síť horizontální

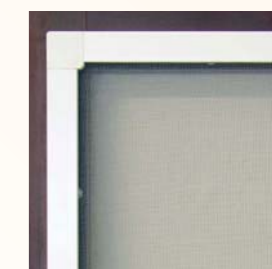
Montáž do ostění, na rám okna - nutnost vrtání do ostění / do rámu

Š. 1 800 mm
V. 2 400 mm

I

Síť v pevném hliníkovém rámu 24 x 24 mm vhodná zejména pro okna, kde běžným profilem brání okapnice.

Montáž z exteriéru pomocí obrtlíků - nutnost vrtání do rámu



2,5 m²

- - ●

Extrudovaný rám

